

ООО " Центр земельных отношений "

Нижегородская обл. , г. Бор , ул. Рослякова , дом 12
тел. : 8 (83159) - 9-93-00 ; факс : 9-93-00

ТЕХНИЧЕСКИЙ ПАСПОРТ

на здание
(тип объекта учета)

ЖИЛОЙ ДОМ
(наименование объекта)

Адрес (местоположение) объекта:

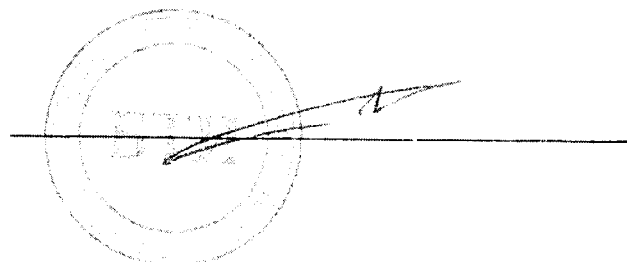
Субъект Российской Федерации Нижегородская область
Район -
Город Бор
Поселок Октябрьский
Улица (пер.) Садовая
Дом № 47 Строение (корпус) -

Штамп органа государственного технического учета о внесении сведений в Единый государственный реестр объектов капитального строительства

Ранее присвоенный инвентарный номер	<u>10171</u>
Кадасгровый номер	

Дата проведения работ " 15 " июня 2014 г.

Директор



(Шишкин Ю.В.)

Фамилия И.О.

МП

СОДЕРЖАНИЕ:

№ п/п	Наименование раздела, прилагаемых документов	№ стр.
1	Общие сведения	2
2	Состав объекта	3
3	Сведения о правообладателях объекта	4
4	Ситуационный план	5
5	Благоустройство объекта индивидуального жилищного строительства	6
6	Позэтажный план	7-8-9-10
7	Экспликация к поэтажному плану жилого дома	11
8	Отметка об обследованиях	11
9	Приложение № 1	12
10	Приложение № 2	13 - 14
11	Приложение № 3	15
12	Приложение № 4	16

I. ОБЩИЕ СВЕДЕНИЯ

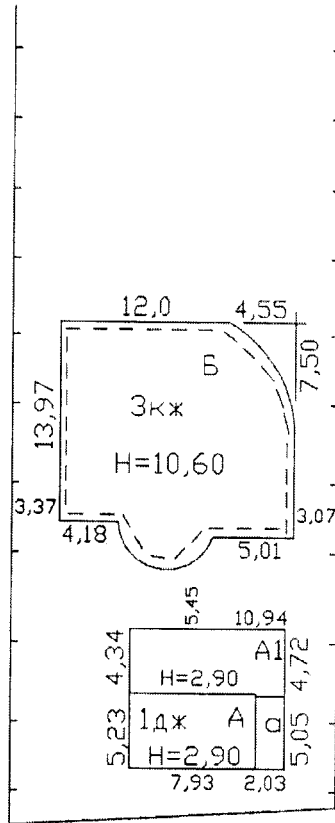
1	Назначение	<i>жилое</i>
2	Фактическое использование	<i>по назначению</i>
3	Год постройки	<i>2014</i>
4	Общая площадь жилого дома	<i>762,8</i>
5	Жилая площадь жилого дома	<i>266,7</i>
6	Число этажей надземной части	<i>3</i>
7	Число этажей подземной части	<i>1</i>
8	Примечание	<i>В этажность включена мансарда.</i>

1.1. Ранее присвоенные (справочно):

Адрес	-
Инвентарный номер	-
Кадастровый номер	-
Литера	-

4. СИТУАЦИОННЫЙ ПЛАН

см 45



см 49

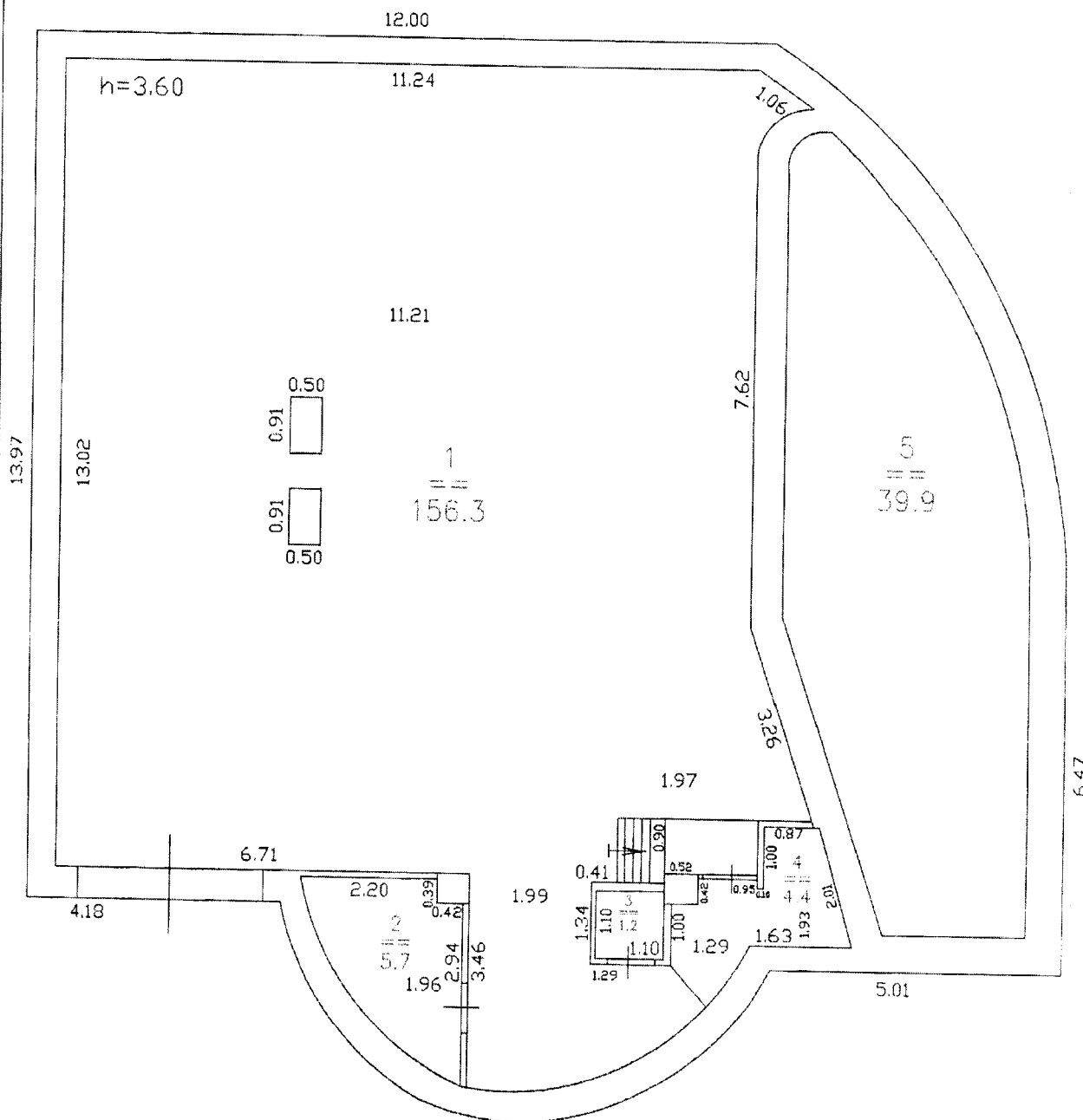
дорога
ул. Садовая

Ситуационный план объекта индивидуального жилищного строительства

Руководитель (уполномоченное лицо)	Шишкин Ю.В.	27.06.2014г.		Адрес объекта г. Бор, п. Октябрьский, ул. Садовая, дом № 47	Лист <u>5</u>
	ФИО	Дата			Подпись
					Масштаб 1 : 500

План подвала Лит Б

М 1 : 100 Н=3,90



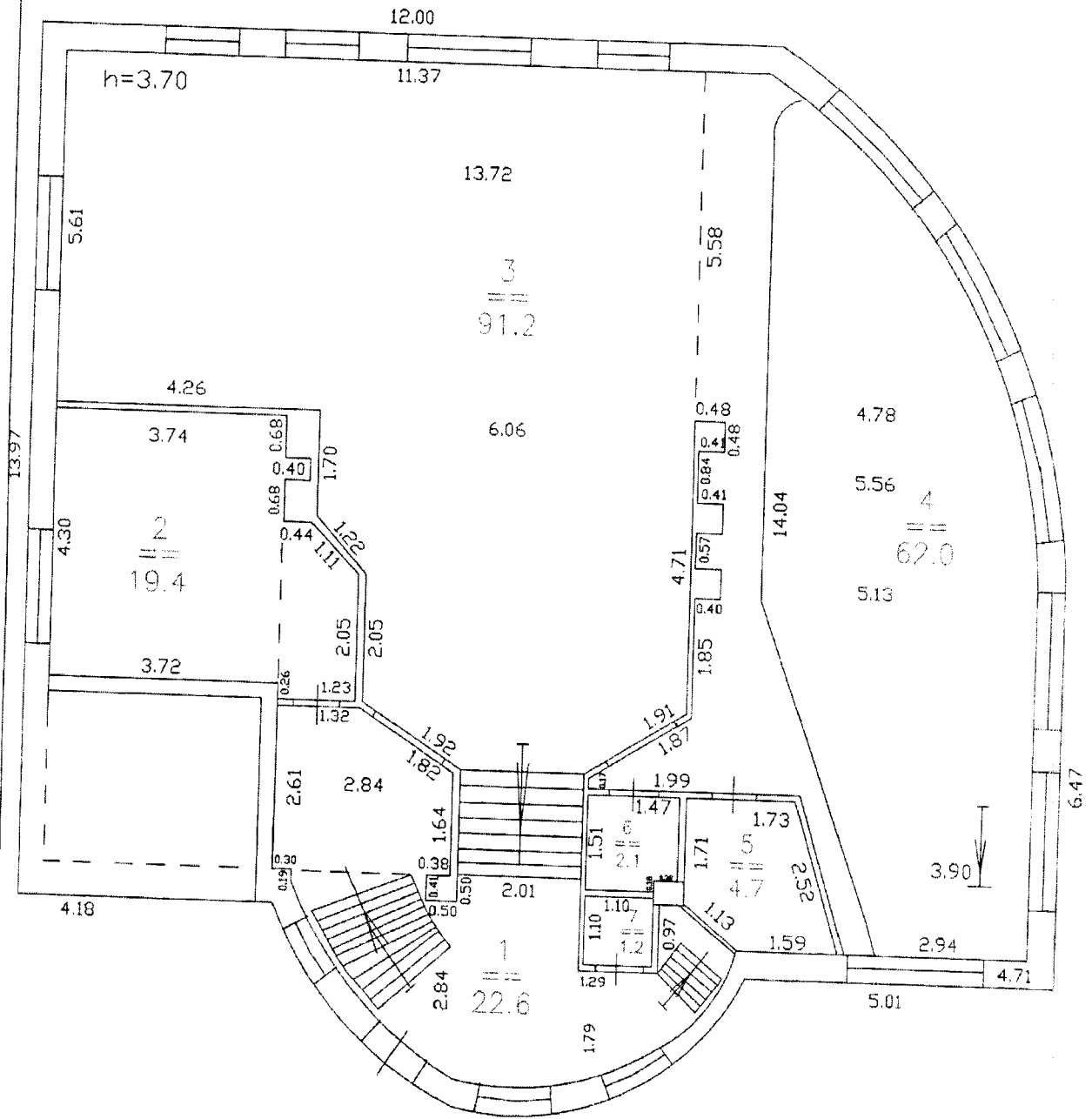
Поэтажный план объекта индивидуального жилищного строительства

Руководитель (уполномоченное лицо)	Шижкин Ю.В.	27.06.2014г.		Адрес объекта	Лист <u>7</u>
	ФИО	Дата		Подпись	г. Бор, п. Октябрьский, ул. Садовая, дом № 47
				Масштаб 1 : 100	

6. ПОЭТАЖНЫЙ ПЛАН

План 1го этажа Лит Б

М 1 : 100 Н=4,00



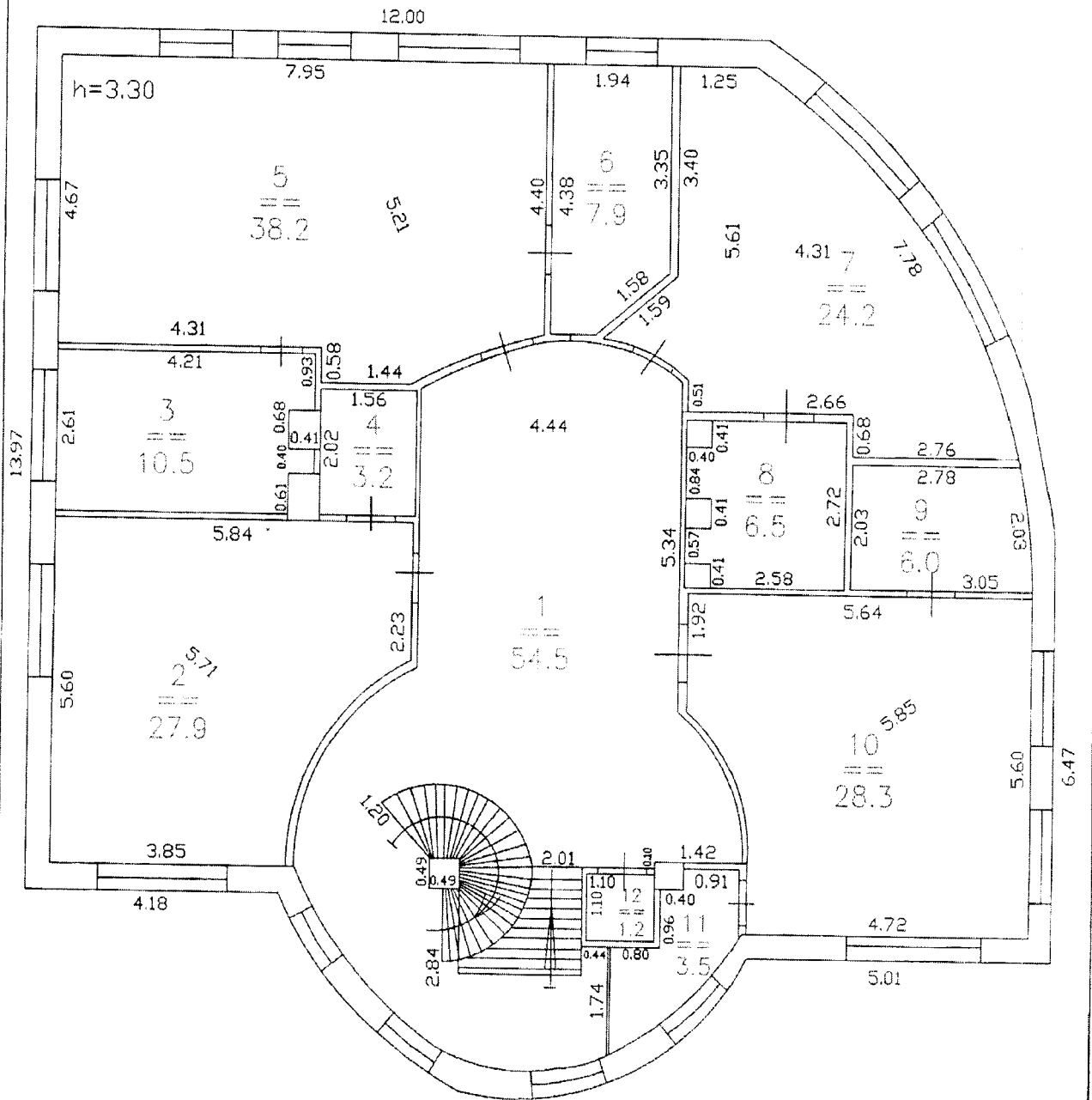
Поэтажный план объекта индивидуального жилищного строительства

Руководитель (уполномоченное лицо)	Шишкин Ю.В.	27.06.2014г.	Подпись	Адрес объекта г. Бор, п. Октябрьский, ул. Садовая, дом № 47	Лист 8
	ФИО	Дата			Листов 4
					Масштаб 1 : 100

6. ПОЭТАЖНЫЙ ПЛАН

План 2го этажа Лит Б

М 1 : 100 Н=3,60

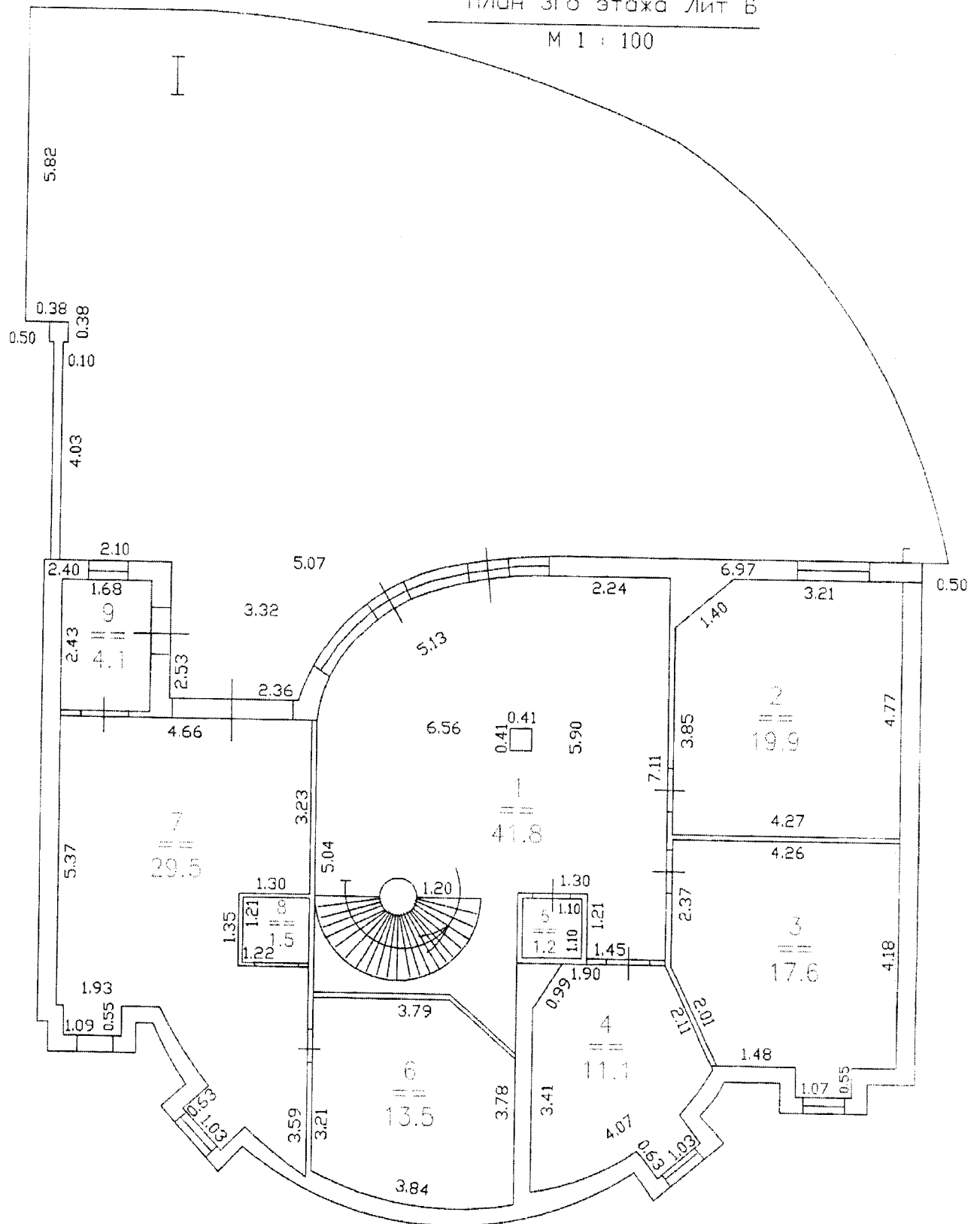


Поэтажный план объекта индивидуального жилищного строительства

Руководитель (уполномоченное лицо)	Шишкин Ю.В.	27.06.2014г.	[Подпись]	Адрес объекта г. Бор, п. Октябрьский, ул. Садовая, дом № 47	Лист 9
	ФИО	Дата			Подпись
					Масштаб 1 : 100

План 3го этажа Лит В

М 1 : 100



7. ЭКСПЛИКАЦИЯ К ПОЭТАЖНОМУ ПЛАНУ ЖИЛОГО ДОМА

Литера по плану	Этаж	Номер помещения на плане	Номер комнаты на плане	Назначение комнаты (жилая комната, кухня и т.д.)	Площадь всех частей здания (комнат и помещений вспомогательного использования), кв. м.	в том числе (кв. м.)				Высота	Самовольно переустроенная или перепланированная	Примечание	
						из нее			Площадь помещений вспомогательного использования (лоджий, балконов,				
						Общая площадь жилого помещения	Жилая	Подсобная					
1	2	3	4	5	6	7	8	9	10	11	12	13	
Б	Подвал		1	Служебная				156,3		3,60		неотс	
			2	Кладовая				5,7				неотс	
			3	Шахта лифта					1,2				неотс
			4	Служебная					4,4				неотс
			5	Чаша бассейна					39,9				
		ИТОГО по подвалу Лит Б :						207,5	207,5				
Б	1		1	Прихожая				22,6		3,70		неотс	
			2	Жилая				19,4				неотс	
			3	Кухня - гостиная				91,2				неотс	
			4	Бассейн					62,0			неотс	
			5	Хамам					4,7			неотс	
			6	Сан. узел					2,1			неотс	
			7	Шахта лифта					1,2			неотс	
		ИТОГО по 1^{му} этажу Лит Б :						203,2	110,6	92,6			
Б	2		1	Прихожая				54,5		3,30		неотс	
			2	Жилая				27,9				неотс	
			3	Сан. узел					10,5			неотс	
			4	Сан. узел					3,2			неотс	
			5	Жилая				38,2				неотс	
			6	Кладовка					7,9			неотс	
			7	Жилая				24,2				неотс	
			8	Сан. узел					6,5				
			9	Сан. узел					6,0				
			10	Жилая				28,3					
			11	Кладовка					3,5				
			12	Шахта лифта					1,2				
		ИТОГО по 2^{му} этажу Лит Б :						211,9	118,6	93,3			

	3		1	Кухня				41,8		2,70	
			2	Жилая				19,9			
			3	Жилая				17,6			
			4	Сан. узел				11,1			
			5	Шахта лифта				1,2			
			6	Баня				13,5			
			7	Предбанник				29,5			
			8	Сан. узел				1,5			
			9	Котельная				4,1			
			ИТОГО по 3^{му} этажу Лит Б :					140,2	37,5	102,7	
			ИТОГО по зданию :					762,8	266,7	496,1	

№ и
этаж
(литер.)

1
Б
Б

1

8. ОТМЕТКА ОБ ОБСЛЕДОВАНИЯХ

Дата обследования	Выполнил		Проверил	
	ФИО	Подпись	ФИО	Подпись

ПРИЛОЖЕНИЕ №2

Техническое описание конструктивных элементов и определение физического износа основных строений, отапливаемых пристроек жилого дома

Литера Б (подвал) Год постройки 2014 Число этажей 1
 Группа капитальности III Вид внутренней отделки простая
 Сборник № 28 Таблица № 12 а

№	Наименование конструктивных элементов	Описание конструктивных элементов (материал, констр., отделка и пр.)	Техническое состояние (осадка, трещины, гниль и т. п.)	Удельные веса конструктивных элементов	Поправка к удельному весу в %	Удельный вес констр. элем. с поправкой	Износ в %	Пронизв. % износа на уд. вес констр. элемента	Текущие изменения		
									к элементу	к строению	
1	2	3	4	5	6	7	8	9	10	11	
1	Фундаменты	бетонный ленточный	хорошее	18,0	учтено в доме						
2	а) наружные и внутренние капитальные стены	керамический блок	хорошее	19,0	0,80	15,2					
	б) перегородки	керамический блок	хорошее		0,20	3,80					
3	Перекрытия	чердачные	-	7,0	1	7,0					
		междуэтажные	-				хорошее				
		подвальные	ж/б плиты								
4	Крыша	-	-	6,0	-	-					
6	Полы	бетонные	хорошее	8,0	1	8,0					
7	Проемы	оконные	-	9,0	-	-					
		дверные	металлические ворота		хорошее	0,44	4,0				
8	Отделочные работы	Наружн. отделка	облицовка кирпичом	хорошее	10,0	1	10,0				
		Архитект. отделка									
		а)									
	б)										
	в)										
	Внутренняя отделка	-									
а)											
б)											
в)											

№

1

9

11

Наименование конструктивных элементов	Описание конструктивных элементов (материал, констр., отделка и пр.)	Техническое состояние (осадка, трещины, гниль и т. п.)	Удельный вес по таблице	Процент к удельному весу	Удельные веса конструктивных элементов	Поправка к удельному весу в %	Удельный вес констр. элем. с поправкой	Износ в %	Произв. % износа на уд. вес констр. элемента	13 Текущие изменения, износы%		
										к элементу	к строению	
2	3	4	5	5а	5б	6	7	8	9	10	11	
Водяное от газового котла	-	-	17	1	8,30							
Печное отопление	-	-										
Водопровод	-	-					0,70					
Канализация	-	-					2,60					
Электричество	да	хорошее					3,30	1	3,30			
Слаботочные устройства	-	-										
Телефон	-	-					0,30					
Телевидение	-	-										
Газоснабжение	-	-										
Газовой колонкой	-	-										
с дровян. колонкой	-	-										
с гор. водоснабж.	-	-										
Горячее водоснабжен.	-	-										
Радио	-	-					0,40					
Мусоропровод	-	-										
Лифт	-	-										
Разные работы	да	хорошее			6	1	6	1	6			
Итого:					100		76,5					
% износа, приведённый к 100 по формуле:					% износа(гр. 11)x100 удельный вес (гр. 9)		=					
				0,0	*	100	/	76,5	=	-	%	
0,80	Поправка на удельный вес стен											
0,20	Поправка на удельный вес перегородок											
0,56	Поправка на удельный вес оконных проемов											
0,44	Поправка на удельный вес дверных проемов											
1,00	Поправка на отсутствие стен и фундамента											
0,94	К на полезную высоту											
1,00	К на размер жилой площади											
0,77	Удельный вес											

ГОВ

ПРИЛОЖЕНИЕ №2

Техническое описание конструктивных элементов и определение физического износа основных строений, отапливаемых пристроек жилого дома

Литера Б

Год постройки 2014

Число этажей 3

Группа капитальности III

Вид внутренней отделки простая

Сборник № 28

Таблица № 12 а

№	Наименование конструктивных элементов	Описание конструктивных элементов (материал, констр., отделка и пр.)	Техническое состояние (осадка, трещины, гниль и т. п.)	Удельные веса конструктивных элементов	Поправка к удельному весу в %	Удельный вес констр. элем. с поправкой	Износ в %	Пронзв. % износа на уд. вес констр. элемента	Текущие изменения	
									к элементу	к строению
1	2	3	4	5	6	7	8	9	10	11
1	Фундаменты	бетонный ленточный	хорошее	4,0	1	4,0				
2	а) наружные и внутренние капитальные стены	керамический блок	хорошее	31,0	0,80	24,8				
	б) перегородки	керамический блок	хорошее		0,20	6,20				
3	Перекрытия	чердачные	хорошее	12,0	1	12,0				
		междуэтажные					ж/б плиты			
		подвальные					ж/б плиты			
4	Крыша	мягкая рулонная	хорошее	4,0	1	4,0				
6	Полы	бетонные	хорошее	6,0	1	-				
7	Проемы	оконные	пластиковые	13,0	0,56	7,3				
		дверные	металлические, пластиковые		хорошее	0,44	5,7			
8	Отделочные работы	Наружн. отделка	облицовка кирпичом	10,0	1	10,0				
		Архитект. отделка								
		а)								
		б)								
		в)								
		Внутренняя отделка	3 этаж : обои				хорошее			
а)										
б)										
в)										

№

1

9

10

0

0

0

0

0

0

0

0

0

0

0

0

0

0

0

0

0

0

0

0

0

0

0

№	Наименование конструктивных элементов	Описание конструктивных элементов (материал, констр., отделка и пр.)	Техническое состояние (осадка, трещины, гниль и т. п.)	Удельный вес по таблице	Процент к удельному весу	Удельные веса конструктивных элементов	Поправка к удельному весу в %	Удельный вес констр. элем. с поправкой	Износ в %	Пронзв. % износа на уд. вес констр.элемента	14 Текущие изменения, износ%			
											к элементу	к строению		
1	2	3	4	5	5а	5б	6	7	8	9	10	11		
9	Водяное от газового котла	да	хорошее	13	1	4,60	1	4,60						
	Печное отопление	-	-											
	Водопровод	да	хорошее			1,00	1	1,00						
	Канализация	да	хорошее			1,50	1	1,50						
	Электричество	да	хорошее			3,00	1	3,00						
	слаботочные устройства	-	-											
	Телефон	-	-			0,20								
	Телевидение	-	-											
	Газоснабжение	да	хорошее			1,70	1	1,70						
	Ванны с газовой колонкой	-	-											
	Ванны с дровян. колонкой	-	-											
	Ванны с гор. водоснабж.	-	-											
	Горячее водоснабжен.	да	хорошее			2,40	1	2,40						
	Радио	-	-			0,20								
Мусоропровод	-	-												
Лифт	да	хорошее												
10	Разные работы	лестницы	хорошее	7	1	7	1	7						
Итого:						100		95,2						
% износа, приведённый к 100 по формуле:						% износа(гр. 11)х100								
						удельный вес (гр. 9)						=		
						0,0	*	100	/	95,2	=	- %		
0,80	Поправка на удельный вес стен													
0,20	Поправка на удельный вес перегородок													
0,56	Поправка на удельный вес оконных проемов													
0,44	Поправка на удельный вес дверных проемов													
0,00	Поправка на отсутствие стен и фундамента													
0,9	К на полезную высоту													
1,88	К на размер жилой площади													
0,95	Удельный вес													

ГОВ

4 з.

3.)

).

РАСЧЕТ ИНВЕНТАРИЗАЦИОННОЙ СТОИМОСТИ ЖИЛОГО ДОМА И
ВСПОМОГАТЕЛЬНЫХ СТРОЕНИЙ, СООРУЖЕНИЙ

№ по плану (литера)	Наименование зданий и сооружений	№ сборника	№ таблицы	Измеритель	Стоимость измерителя по таблице (1969 г.)	Ценностный коэффициент	К			Стоимость измерителя после применения ценностного коэффициента	Объем - куб. м; площадь - кв.м.; кол-во шт.	Восстановительная стоимость в ценах 1969 г.	Итого	Инвентаризационная стоимость в ценах 1969 г.	Инвентаризационная стоимость на 01.01.1997г. (руб.)	Инвентаризационная стоимость на 01.01.2006г. (руб.)
							Группа капитальности	н	столб							
1	2	3	4	5	6	7	8	9	10	11	12	13	14	15	16	17
Б	Подвал	28	1а	м ³	24,50	0,77	1,0	0,90	1,0	17,0	960	16320		16320	36458	1222801
коэффициент для перехода на 1991г.										1,20x1,04x1,79						
коэффициент для перехода на 2006г.										33,54						
Б	Жилой дом	28	12а	м ³	21,60	0,95	1,0	0,90	0,9	16,6	2 383	39558		39558	88369	2963896
коэффициент для перехода на 1991г.										1,20x1,04x1,79						
коэффициент для перехода на 2006г.										33,54						
															4 1866 97	

